

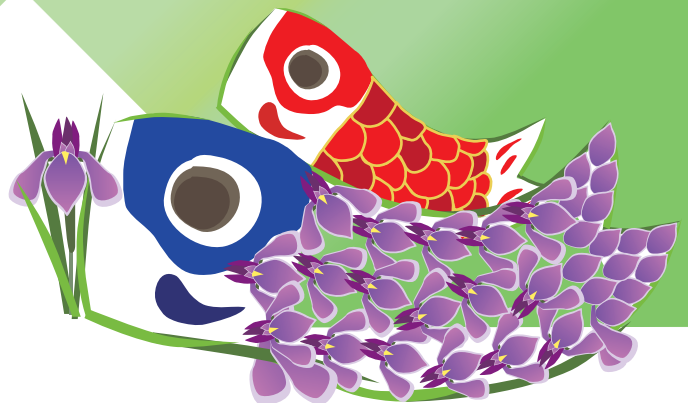
# 広報誌 てどり



今年の春も国道沿いの桜は満開のはなを咲かせてくれました。

花びらはほんのり紅色に染まる一重の「コシノヒガン（越の彼岸）」という品種です。富山県南砺市蓑谷の山地の急斜面に自生がみられ、富山県の天然記念物に指定されています。写真は、鶴来町（現白山市）の西暦2000年記念桜並木事業として約100本の苗木が賛同者によって植えられたものです。それぞれの木には、植樹された方々の思いをのせた記念プレートが掛けられています。

この付近の堤防を歩けば、西に十八河原公園越しに見える雪解けの流れが、東には獅子吼の山とつるぎ病院を背後にした桜並木が訪れる人に春を感じさせます。



## 基本理念

私たちは、みなさまの健康な生活を支えるために

- 期待にこたえられる良質な医療・介護に努めます
- 安心・安全で信頼される医療に努めます
- 切れ目のない包括的なケアに努めます



## 新病院長あいさつ



中学 個人優勝



休日は読書



日課

一万歩



大学 障害馬術



気分転換はネットで!



趣味

美術・建造物鑑賞



公立つるぎ病院 院長  
診療科：内科（消化器内科）

かきのき かへいた  
柿木 嘉平太

令和6年4月1日より、公立つるぎ病院の院長を拝命いたしました柿木嘉平太です。私は平成9年に金沢大学医学部を卒業し、消化器内科医の道を歩んでまいりました。平成30年度から白山石川医療企業団 公立松任石川中央病院消化器内科で勤務し、診療部長、副院長を務めてまいりました。このたび、この重要な役割を担わせていただくことを大変光栄に思います。



公立つるぎ病院は、長きにわたり地域の医療に貢献してきました。「思いやりと真心の医療・介護」を心がけ、「公平で皆様中心の医療・介護」を実践しています。さらに「常に研鑽し医療水準の向上に努めること」と「和をもってチーム医療を心がけ、皆様の権利と尊厳を大切にすることを重視しています。これらの理念を基盤として良質な医療・介護・生活支援を提供し、皆様が安心して健康な生活を過ごせるようこれからも取り組んでまいります。

この4年間、新型コロナウイルス感染症という大きな試練を経験しました。また、令和6年元日には能登半島を震源とする大地震に直面しました。私たちは地域社会の支えであり続けると同時に、災害に強い病院を目指して防災と危機管理においても努力を重ねてまいります。

私たちの病院が位置する手取川流域は令和5年5月にユネスコ世界ジオパークに認定されました。この美しい地域の自然の中、皆様一人一人の健康と幸福を守るために力を尽くしてまいります。

病院の全職員と共に、これからも皆様に寄り添った医療・介護を提供し、団結力と献身で地域医療のさらなる発展に与していく所存です。地域の皆様には一層のご支援を賜りますようお願い申し上げます。

新規採用者研修をおこないました（4月2日～5日）



エアーストレッチャーの使い方



病院長より  
病院組織の基本理念と方針・展望についての説明



軽々搬送できました！



消火器  
設置場所は！



BLS 研修※



安全に！  
確実に！  
迅速に！  
AED



消火器の使い方を体験しました！



※BLSとは、Basic Life Support（一次救命処置）の略称です

一次救命処置とは、急に倒れたり、窒息を起こした人に対して、その場に居合わせた人が、救急隊や医師に引継ぐまでの間に行う応急手当のことです。



# 常勤医師・非常勤医師の紹介



内科(消化器)



企業長 榎部 健

内科(循環器)



在宅療養支援センター長  
杉本 尚樹

内科(消化器)



病院長 柿木 嘉平太

内科(腎臓)



診療部長  
高枝 知香子

内科



医長 石田 将路

内科



医長 石林 茉穂

内科



医師 原 潤一郎

内科(循環器)



部長 花岡 里衣

循環器内科



よもぎだ  
医師 蓬田 裕美子  
(金沢大学附属病院)

呼吸器内科



医師 湯浅 瑞希  
(金沢大学附属病院)

小児科



医師 岡島 道子  
(金沢大学附属病院)

腎臓・透析膠原病内科



医師 佐藤 百花  
(金沢大学附属病院)

小児科



医師 松田 裕介  
(金沢大学附属病院)

小児科



医師 横山 忠史  
(金沢大学附属病院)



脳神経外科



医師 笹川 康生  
(金沢大学附属病院)

小児科

医師 久保 達哉  
(金沢大学附属病院)

小児科



いみ  
医師 井美 暢子  
(金沢大学附属病院)

婦人科



医師 富田 哲夫





整形外科



副院長 田中 一範



外科



参与 谷 卓

リハビリ科



医長 浦山 博



整形外科



医師 高田 泰史  
(金沢大学附属病院)

眼科



健康管理部長  
瀬川 安則

泌尿器科



医療安全部長  
南 秀朗

整形外科



あかはね  
医師 赤羽 美香  
(金沢大学附属病院)

整形外科



医師 米澤 宏隆  
(金沢大学附属病院)



耳鼻いんこう科



医師 大嶋 秀美  
(金沢大学附属病院)

耳鼻いんこう科



医師 山内 静  
(金沢大学附属病院)

皮膚科



医師 伏田 奈津美  
(金沢大学附属病院)

皮膚科



ほんどう  
医師 伴登 永美  
(金沢大学附属病院)

耳鼻いんこう科



医師 宇野 大祐  
(金沢大学附属病院)



公立つるぎ病院 看護職員

ご来院ください!

# 令和6年度 病院見学会

● 対象 **看護師**

令和7年3月以降に卒業見込みの方、再就職を考えていらっしゃる方

● 日時 令和6年5月18日(土) 10:00~13:00

令和6年6月15日(土) 10:00~13:00

随時開催 (皆様のご希望に沿えるように対応します)

● 申込先 〒920-2134 石川県白山市鶴来水戸町ノ1番地  
公立つるぎ病院 看護部 (担当 酒井)

TEL: 076-272-1250 FAX: 076-272-3144

E-mail: info@tsurugihp.jp HPアドレス: <http://www.tsurugihp.jp/>

申し込み用紙は、当病院ホームページからダウンロードできます。



○ 郵送でお申込みの場合

〒920-2134 石川県白山市鶴来水戸町ノ1番地  
公立つるぎ病院 看護部 (担当 酒井) まで

○ FAXでお申込みの場合

FAX 番号: 076-272-3144  
公立つるぎ病院 看護部 (担当 酒井) まで

○ E-mailでお申込みの場合

E-mail: info@tsurugihp.jp



見学会の2日前までにお申し込みください。



何かご不明な点などありましたら、  
看護部 (担当 酒井) までお問い合わせください。

多くの方からの応募を心よりお待ちしております。



# 令和6年度 白山石川医療企業団職員採用候補者試験案内

白山石川医療企業団では、「公立松任石川中央病院」及び「公立つるぎ病院」の令和7年度採用に係る職員採用候補者試験を下記のとおり行います。

受付期間 令和6年5月2日(木)～6月14日(金)

【郵送】 6月14日(金)必着

第1次試験 令和6年6月23日(日)

第2次試験 令和6年7月 7日(日)

職 種	採用予定人数
助産師	若干名
看護師	30名程度
薬剤師	3名程度
臨床検査技師	若干名
診療放射線技師	若干名
理学療法士	3名程度
作業療法士	若干名
管理栄養士	若干名
臨床工学技士	4名程度

勤務地 公立松任石川中央病院又は公立つるぎ病院

※「受験要件」、「採用時期」等の詳細につきましては当病院のホームページをご確認いただくか、下記までお問い合わせください。

**お問い合わせ** 白山石川医療企業団事務局 職員課 電話 076-275-2222 (内線2863)

## 公立つるぎ病院5月当直医予定表

令和6年5月1日現在

日	月	火	水	木	金	土
			1	2	3	4
			内科	内科	昼間：整形外科 夜間：外科	昼間：内科 夜間：内科
5	6	7	8	9	10	11
昼間：内科 夜間：内科	昼間：内科 夜間：リハビリ科	内科	眼科	内科	外科	昼間：外科 夜間：内科
12	13	14	15	16	17	18
昼間：内科 夜間：泌尿器科	眼科	内科	リハビリ科	整形外科	外科	昼間：内科 夜間：内科
19	20	21	22	23	24	25
昼間：内科 夜間：内科	眼科	内科	泌尿器科	内科	外科	昼間：内科 夜間：内科
26	27	28	29	30	31	
昼間：内科 夜間：整形外科	リハビリ科	内科	泌尿器科	内科	外科	

当直時間帯 当直医は、変更になる場合があります。どうぞご了承願います。

開院日 平日：17時15分～翌日8時30分

閉院日 土曜、日曜、祝日：8時30分～翌日8時30分

地域の中核病院として  
このまちを支える

公立つるぎ病院  
ホームページ



5月の「時間外担当医(当直医)」は、左の表をご覧ください。なお、当直医についてはホームページやスマートフォンサイトでもご確認いただけます。どうぞご活用ください。

《外来医師不在のお知らせ5月》

ご迷惑をおかけしますが、下の表に記載された日時は外来医師が不在となります。変更等がある場合があります。

内科	■高枝(5/17(金)) ■花岡(5/1(水)・5/8(水)・5/15(水)・5/22(水)・5/29(水)) ■石田(5/29(水)午後～31(金)午前)
整形外科	■高田(5/23(木))
眼科	■瀬川(5/1(水)午後・5/2(木)午後・5/9(木)午後・5/13(月)午後・5/14(火)午後・5/16(木)午後・5/20(月)午後・5/21(火)午後・5/23(木)午後・5/24(金)午後・5/27(月)午後・5/28(火)午後・5/30(木)午後)
耳鼻いんこう科	■山内(5/16(木)) ■大嶋(5/17(金))
皮膚科	■伏田(5/20(月)午後)

公立つるぎ病院 外来診察表

令和6年5月1日現在

診療科目	診察室	月		火		水		木		金	
		午前	午後	午前	午後	午前	午後	午前	午後	午前	午後
ない 内 科	3診 【初診の方】	石田		花岡		石林		高枝		柿木	
	5診	花岡(循)		石林		柿木		花岡		花岡	内科医
	6診										
	7診	高枝	【循環器】 13:30～ ※蓬田	杉本(循)	禁煙外来相談可	第5週休診 【糖尿病・内分泌】 ※内科医	※原 (第2・4・5週) ※内科医 (第1・3週)	杉本	※内科医	杉本	【腎臓・ リウマチ膠原病】 13:30～ ※佐藤
	8診		内科医	柿木(消)	内科医	高枝		【糖尿病・内分泌】 ※内科医			
	10診	10:00～ ※卜部(消)		【呼吸器】 9:00～ ※湯浅		【脳神経内科】 ※内科医	要予約	石田			
しょう 小 児 科	※岡島	13:30～ ※小児科医	定期ワクチン接種日 ※金沢大学 医師	月曜日・火曜日・木曜日 13:30～ ※松田	午後1時30分～午後2時30分 ※横山	※金沢大学 医師	13:30～ ※久保	※井美			
げ 外 科 ・ 胃 腸 科	谷				予約のみ 谷			谷			
(内視鏡)	※外科医		※金沢大学 医師		※外科医		※金沢大学 医師		※金沢大学 医師		
せい けい げ か 整 形 外 科	1診		※米澤(第1・3・5週) ※赤羽(第2・4週)				※高田		※赤羽(第1・3・5週) ※金沢大学医師(第2・4週)		
	2診	田中	予約のみ 田中	(手術日)	予約のみ 田中	(手術日)	予約のみ 田中				
ふ 婦 人 科	※富田				10:00～ ※婦人科医		午前11時で受付を 終了します				
がん 眼 科	瀬川	予約のみ 瀬川	瀬川	予約のみ 瀬川	瀬川	(手術日)	瀬川	予約のみ 瀬川	瀬川	予約のみ 瀬川	
じ び 耳 鼻 い ん こ う 科			午後4時で受付を 終了します	14:00～ ※大嶋(第1・3週) ※宇野(第2・4週)		午後3時で受付を 終了します	13:30～ ※山内	午後4時で受付を 終了します	14:00～ ※大嶋		
ひ 泌 尿 器 科	南		(手術日)		南		南	(手術日)	南	第1・3・5は午前10時30分で 受付を終了します	
ひ 皮 膚 科	9:00～ ※伏田	午後3時で受付を終了します ※伏田						午後3時で受付を終了します 9:00～ ※伴登	※伴登		
の う し ん け い げ か 脳 神 経 外 科	8診							第2週・第4週のみ 診療をおこないます		【頭痛外来】 14:00～ ※笹川	
り ハ ビ リ 科				浦山			浦山				

※内科の診察室については変更する場合があります。 ※印は非常勤医師

受付時間 8時00分～11時30分、13時00分～16時30分(内科は15時00分で受付終了)

(受付時間が異なる診療科がありますので、上記の表をご参照ください)

診療時間 8時30分～12時00分、13時00分～17時15分

(開始時間が異なる診療科がありますので、上記の表をご参照ください)

担当医は、手術等のため休診になる場合があります。どうぞご了承願います。